

# 設置場所に合わせたラインナップ

設置スペースや要望・販売見込みに合わせて、他にも多数バリエーションをご用意しております。

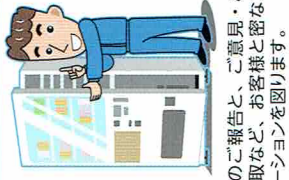
 <p><b>S1420VP2NHP</b> 20セレクション</p> <ul style="list-style-type: none"> <li>幅869mm</li> <li>設置奥行660mm</li> <li>収納本数400本</li> </ul>	 <p><b>P1425VP2NHP</b> 25セレクション</p> <ul style="list-style-type: none"> <li>幅999mm</li> <li>設置奥行650mm</li> <li>収納本数539本</li> </ul>	 <p><b>F1430VP2HB</b> 30セレクション</p> <ul style="list-style-type: none"> <li>幅1,161mm</li> <li>設置奥行669mm</li> <li>収納本数615本</li> </ul>	 <p><b>S1420VP2NHPI</b> 20セレクション</p> <ul style="list-style-type: none"> <li>幅869mm</li> <li>設置奥行660mm</li> <li>収納本数396本</li> </ul>
--	--	---	---

※設置奥行は本体寸法+背面スペース※収納本数は、250g缶をベースに算出しています。

ちょっととしたスペースを有効利用してみませんか？

## フルサポートシステムだから安心手間いらず!!

### 定期訪問



**定期的な補充や、季節・売上状況に応じて、売れ筋商品を揃えます。**

### 商品の詰め替え



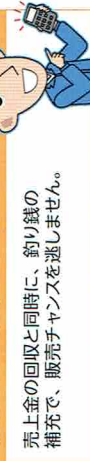
**定期的な補充や、季節・売上状況に応じて、売れ筋商品を揃えます。**

### 空容器的回収と自動販売機周辺の清掃



**定期メンテナンスの実施および、空き缶やペレットボトルの回収も行います。**

### 売上金回収・釣り銭補充



**売上金の回収と同時に、釣り銭の補充で、販売チャイプスを選りません。**

### 販売手数料のお支払い



**売上金額に応じて後日販売手数料を計算し、お支払いします。**

## Q&A

お客様からよくある質問に、お答えいたします。

- Q** 自動販売機を置くと、どのくらい費用がかかりますか？  
**A** 自動販売機は無償でご提供させていただきます。  
※設置に際しては工事費等の追加費用がかかります(設置に際しては別途お見積り)
- Q** 自動販売機を置くメリットは？  
**A** 売上に応じて利益を還元させていただきます。
- Q** 盗難や壊された場合の保証は？  
**A** 設置していただいたお客様へは、自動販売機の修理等のご負担はございません。

お問い合わせは

自動販売機設置については、当社セールスマンまでお気軽にご相談ください!!

ポッカサッポロフード&ビバレッジ株式会社  
http://www.pokkasapporo-fb.jp

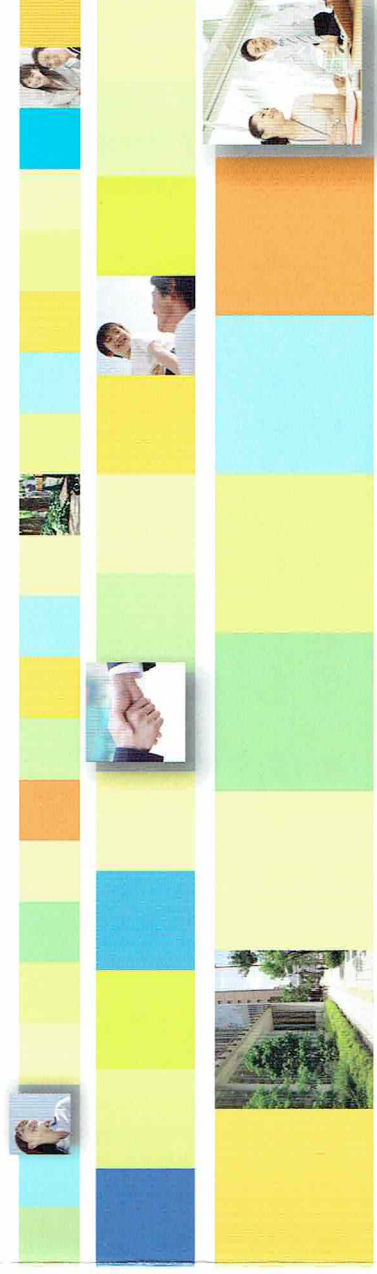
本社 460-8415 名古屋市中区栄4-2-29 名古屋小橋フレイズ6F  
東京本社 150-0013 東京都渋谷区恵比寿4-20-1 恵比寿ガーデンプレイス内



ポッカサッポロフード&ビバレッジ株式会社は、印刷物を積極的に使って日本の森林を育てていくことが目的と考へ、森林育みの推進する「木づから印刷」を実施しています。この冊子の印刷により印刷材が森林資源として活用され、印刷の廃材によるCO2削減の貢献に貢献しています。

2014.2.60,000部

おいしい「味」がある  
**POKKA Sapporo**



2014 SPRING & SUMMER CATALOG

# 自動販売機 設置のご案内 2014 春夏

ポッカサッポロフード&ビバレッジ株式会社

